

Chapitre 5 : L'entreprise comme forme d'organisation

A) Nature et organisation des entreprises et sociétés

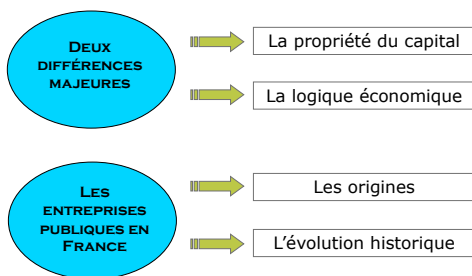
B) L'entreprise et ses acteurs

C) La concentration des entreprises

D) L'internationalisation des entreprises

Économie. Cycle préparatoire au concours interne d'inspecteur du travail, INTEFP

Entreprises privées et publiques



Économie. Cycle préparatoire au concours interne d'inspecteur du travail, INTEFP

Entreprises et sociétés

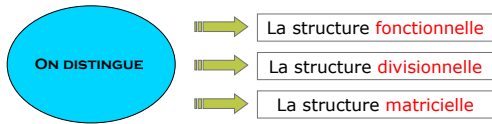
Les entreprises individuelles

Les sociétés

Économie. Cycle préparatoire au concours interne d'inspecteur du travail, INTEFP

Les différents types de structure organisationnelle

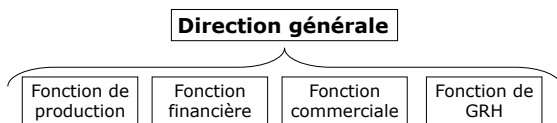
Une entreprise adopte un type de **structure organisationnelle** selon la façon dont elle conçoit et organise la division du travail.



Économie. Cycle préparatoire au concours interne d'inspecteur du travail, INTEFP

La structure fonctionnelle

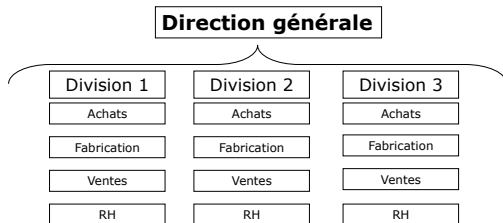
L'entreprise est **structurée autour de ses différentes fonctions internes** : fonction de production, fonction commerciale, fonction financière, fonction de gestion des ressources humaines...



Économie. Cycle préparatoire au concours interne d'inspecteur du travail, INTEFP

La structure divisionnelle

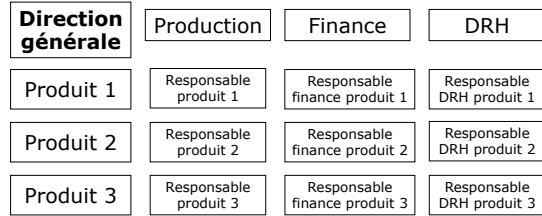
L'entreprise est **organisée autour de chaque bien ou service produit**. Chaque division de la structure organisationnelle de l'entreprise peut à son tour être structurée par fonctions.



Économie. Cycle préparatoire au concours interne d'inspecteur du travail, INTEFP

La structure matricielle

Cette troisième structure organisationnelle **combine les deux approches fonctionnelle et divisionnelle.**



Économie. Cycle préparatoire au concours interne d'inspecteur du travail, INTEFP

Chapitre 5 : L'entreprise comme forme d'organisation

- A) Nature et organisation des entreprises et sociétés
- B) L'entreprise et ses acteurs**
- C) La concentration des entreprises
- D) L'internationalisation des entreprises

Économie. Cycle préparatoire au concours interne d'inspecteur du travail, INTEFP

Actionnaires et salariés

Caractéristiques des **actionnaires.**

Caractéristiques des **salariés.**

Économie. Cycle préparatoire au concours interne d'inspecteur du travail, INTEFP

Technostructure et management

La situation particulière des **cadres**.

Le poids croissant du **management**.

Le pouvoir de la **technostructure** selon John Kenneth Galbraith.

Économie. Cycle préparatoire au concours interne d'inspecteur du travail, INTEFP

Les syndicats (de salariés)

Un **syndicat** a pour objet la **représentation et la défense des intérêts collectifs** des membres d'une profession dans le cadre de leurs activités professionnelles.

À l'intérieur des entreprises, les syndicats interviennent à travers leurs **adhérents** et leurs **sections** et au sein des **instances représentatives du personnel** (DP, CE, CHSCT → CSE).

Économie. Cycle préparatoire au concours interne d'inspecteur du travail, INTEFP

Grandes dates de l'histoire du syndicalisme en France

1791	Interdiction des corporations et associations professionnelles (Loi Le Chapelier)
1864	Légalisation du droit de grève
1884	Légalisation des syndicats (Loi Waldeck-Rousseau)
1895	Création de la CGT
1906	Charte d'Amiens prônant l'indépendance politique des syndicats
1919	Création de la CFTC
1921	Première scission de la CGT : CGT / CGTU
1924	Légalisation des syndicats dans la Fonction publique
1936	Réunification de la CGT
1940	Interdiction des syndicats (par Vichy) et clandestinité des syndicats
1944	Abrogation de l'interdiction des syndicats. Création de la CGC
1948	Deuxième scission de la CGT : CGT / CGT-FO / FEN
1964	Scission de la CFTC : CFTC / CFDT
1966	Présomption irréfragable de représentativité des 5 : CGT, CFDT, FO, CFTC et CGC
1991	Scission de la FEN : FEN / FSU
1993	Création de l'UNSA
2006	Création des syndicats solidaires : SUD
2008	Nouvelles règles de représentativité des syndicats

L'évolution des règles de représentativité des syndicats

Depuis la loi du 20 août 2008, les 6 grandes confédérations ont perdu leur **présomption irréfutable de représentativité** acquise en 1966.

Critères généraux :

- Le respect des **valeurs** républicaines
- **L'indépendance** vis-à-vis de l'employeur
- La **transparence** financière
- Une **ancienneté** d'au moins 2 ans

Critères précis :

- Une **influence** principalement vérifiée par l'activité
- Des **effectifs** et des **cotisations** suffisants
- Une **audience** d'au moins 10% (au 1^{er} tour des élections)

Économie. Cycle préparatoire au concours interne d'inspecteur du travail, INTEFP

Les principaux syndicats français

	Dirigeant	Effectif revendiqué
CGT Confédération générale du travail	Philippe Martinez	600 000 adhérents
CFDT Confédération française démocratique du travail	Laurent Berger	620 000 adhérents
CGT-FO Confédération générale du travail - Force ouvrière	Yves Veyrier	300 000 adhérents
CFTC Confédération française des travailleurs chrétiens	Philippe Louis	140 000 adhérents
CFE-CGC Confédération française de l'encadrement Confédération générale des cadres	François Hommeril	170 000 adhérents
FSU Fédération Syndicale Unifiée	Bernadette Groison	165 000 adhérents
UNSA Union nationale des syndicats autonomes	Luc Bérille	280 000 adhérents
SUD Union syndicale solidaires	Cécile Gondard-Lalanne & Éric Beynel	110 000 adhérents

Économie. Cycle préparatoire au concours interne d'inspecteur du travail, INTEFP

Gouvernement ou gouvernance d'entreprise

Le **gouvernement** ou la **gouvernance d'entreprise** désigne un ensemble de règles, de mécanismes, de processus et d'usages déterminant la façon dont une entreprise est gérée, dirigée et contrôlée.

La **gouvernance** d'une entreprise concerne :

- la définition de ses **objectifs**,
- la conduite de sa **stratégie**,
- les relations entre ses différentes « **parties prenantes** » **internes** (actionnaires, dirigeants, salariés) et ses partenaires **externes** (fournisseurs, clients, banques, prêteurs, État),
- sa conduite vis-à-vis de son **environnement**.

Économie. Cycle préparatoire au concours interne d'inspecteur du travail, INTEFP

Les représentants collectifs des employeurs

Le **Medef** (Mouvement des entreprises de France), nouveau nom en 1998 de l'ancien CNPF créé en 1946.

La **CPME** (Confédération des petites et moyennes entreprises), créée en 1944.

L' **UPA** (Union professionnelle artisanale), créée en 1966.

Économie. Cycle préparatoire au concours interne d'inspecteur du travail, INTEFP

Chapitre 5 : L'entreprise comme forme d'organisation

A) Nature et organisation des entreprises et sociétés

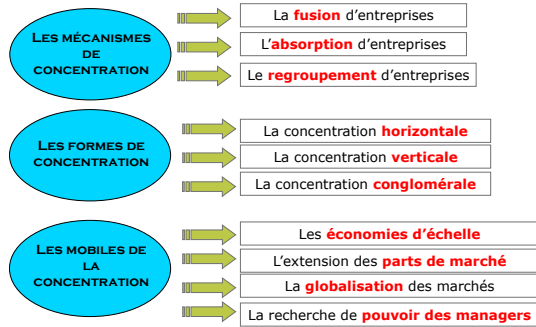
B) L'entreprise et ses acteurs

C) La concentration des entreprises

D) L'internationalisation des entreprises

Économie. Cycle préparatoire au concours interne d'inspecteur du travail, INTEFP

La concentration des entreprises



Économie. Cycle préparatoire au concours interne d'inspecteur du travail, INTEFP

Chapitre 5 : L'entreprise comme forme d'organisation

- A) Nature et organisation des entreprises et sociétés
- B) L'entreprise et ses acteurs
- C) La concentration des entreprises
- D) L'internationalisation des entreprises

Économie. Cycle préparatoire au concours interne d'inspecteur du travail, INTEFP

Les firmes multinationales

Une firme est dite **multinationale** lorsqu'elle comprend deux entités (au moins) localisées dans plusieurs territoires nationaux différents. La multinationnalité passe notamment par l'**investissement direct à l'étranger**, c'est-à-dire une prise de participation significative dans le capital d'une entreprise localisée sur un territoire étranger, lui donnant un certain contrôle sur les décisions de cette entreprise (les conventions internationales retiennent le seuil de 10% du capital).

On distingue alors une **maison-mère** et sa ou ses **filiale(s)**.

En 2006, la CnuCED dénombreait **77 000 FMN** (avec **770 000 filiales** dans le monde) contre 7 000 à la fin des années 60.

En 2006, ces FMN ont réalisé **4 500 milliards de dollars US de valeur ajoutée**, en employant **62 millions de salariés** et en exportant des biens et services d'une valeur de **4 000 milliards de dollars US**.

Économie. Cycle préparatoire au concours interne d'inspecteur du travail, INTEFP

Définition de la phase actuelle de la mondialisation

La mondialisation est un **processus évolutif** qui tend de nos jours à un **dépassement du cadre et des frontières nationales**.

Multidimensionnelle, la mondialisation concerne les sphères **commerciale, productive, financière** et **socioculturelle**. Les **NTIC** ont accéléré l'évolution.

Économie. Cycle préparatoire au concours interne d'inspecteur du travail, INTEFP

Les principales caractéristiques de la phase actuelle de la mondialisation

➡ L'explosion des **échanges commerciaux** de biens et de services.

Économie. Cycle préparatoire au concours interne d'inspecteur du travail, INTEFP

Les différentes formes de protectionnisme

Le protectionnisme
tarifaire



**JOUE SUR LES PRIX EN
TAXANT LES PRODUITS
IMPORTÉS**

Le protectionnisme
non tarifaire



**JOUE SUR LES QUANTITÉS EN
FIXANT DES QUOTAS
D'IMPORTATION**

Le protectionnisme
administratif



**JOUE SUR DES NORMES OU LES
PRÉFÉRENCES DES
CONSOMMATEURS**

Le « **néo-
protectionnisme** »



**JOUE SUR LA SOUS-ÉVALUATION DE
LA MONNAIE OU LES SUBVENTIONS
AUX EXPORTATEURS**

Économie. Cycle préparatoire au concours interne d'inspecteur du travail, INTEFP

Adam Smith et la division internationale du travail (D.I.T.)

« La maxime de tout chef de famille prudent est de ne jamais essayer de faire chez soi la chose qui lui coûtera moins cher à acheter qu'à faire [...] »

« Ce qui est prudence dans la conduite de chaque famille en particulier ne peut guère être folie dans celle d'un grand royaume. »

Adam Smith, 1776, Recherches sur la nature et les causes de la richesse des nations

Économie. Cycle préparatoire au concours interne d'inspecteur du travail, INTEFP

La loi des avantages absolus (Adam Smith)

Chaque pays a intérêt à **se spécialiser** dans la (ou les) production(s) pour lesquelles il est le plus efficace, là où il a un **avantage absolu**, et à renoncer aux autres.

La **production** de chacun des pays qui s'est spécialisé **augmente** puisque chacun fabrique ce pour quoi il est le plus productif.

Cette division internationale du travail (DIT) améliore la situation économique de tous les pays et **éloigne la perspective de stagnation**.

La spécialisation internationale nécessite que les surplus produits puissent passer aux frontières : **le libre-échange favorise la croissance économique**.

Économie. Cycle préparatoire au concours interne d'inspecteur du travail, INTEFP

La loi des avantages relatifs (David Ricardo)

Chaque pays a intérêt à **se spécialiser** dans la (ou les) production(s) pour lesquelles il est relativement le plus avantageux ou le moins désavantageux, là où il a un **avantage relatif**.

Tous les pays peuvent se spécialiser, ce qui permet **d'augmenter le produit brut mondial**.

La DIT génère un **jeu à somme positive** qui retarde l'échéance de stagnation.

Il est alors impératif d'abaisser les barrières protectionnistes et de **généraliser le libre-échange** pour inciter tous les pays à participer à la DIT et au CI.

Économie. Cycle préparatoire au concours interne d'inspecteur du travail, INTEFP

Avantages absolus et relatifs

	Pays 1	Pays 2
Coût de la production (mesuré en heures de travail)	Vin : 120 h Drap : 100 h	Vin : 80 h Drap : 90 h
Spécialisation en fonction des « avantages absolus »	Impossible Aucun avantage absolu	Impossible Faute de partenaire
Production sans DIT	1 unité de vin, 1 unité de drap en 220h	1 unité vin, 1 unité drap en 170h
Spécialisation en fonction des « avantages relatifs »	Drap 100/90 > 120/80	Vin 80/120 > 90/100
Production avec DIT (même temps travaillé)	2,2 unités de drap	2,125 unités de vin
Gains obtenus grâce à la DIT	0,2 unités de drap et 0,125 unités de vin en 390h	

Économie. Cycle préparatoire au concours interne d'inspecteur du travail, INTEFP

La spécialisation en fonction de la dotation factorielle
(« Théorème HOS »)

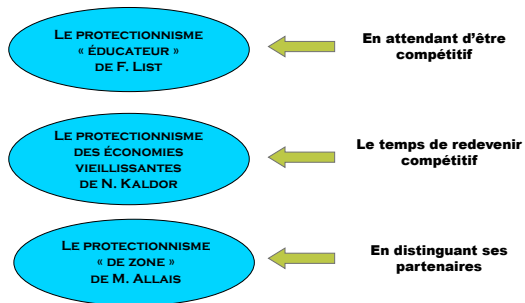
Eli Heckscher (1933), Bertil Ohlin, Paul Samuelson (1941)

Chaque pays a intérêt à se spécialiser dans la (ou les) production(s) utilisant largement les **facteurs de production** abondants (donc peu chers) et économisant les facteurs de production rares (donc chers)

La **DIT** et le **libre-échange** permettent d'accroître la production mondiale et est profitable à chaque pays pour son développement.

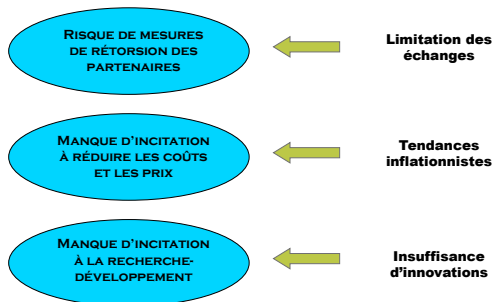
Économie. Cycle préparatoire au concours interne d'inspecteur du travail, INTEFP

Trois plaidoyers favorables au protectionnisme



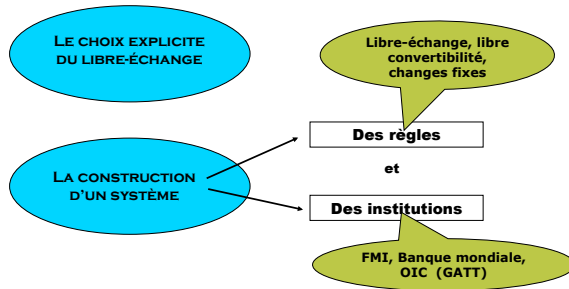
Économie. Cycle préparatoire au concours interne d'inspecteur du travail, INTEFP

Les effets pervers du protectionnisme



Économie. Cycle préparatoire au concours interne d'inspecteur du travail, INTEFP

Les Accords de Bretton Woods (1944)



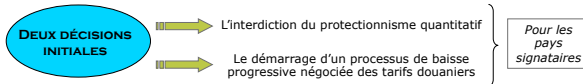
Économie. Cycle préparatoire au concours interne d'inspecteur du travail, INTEFP

Le Gatt

General Agreement on tariff and Trade
Accord général sur le commerce et les tarifs douaniers

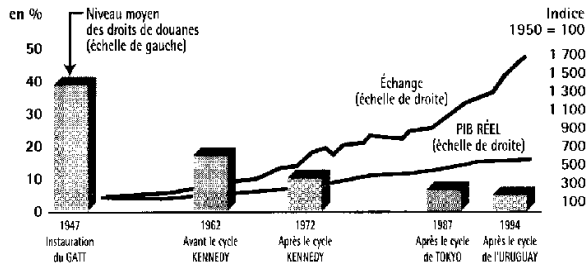
Le premier accord créant le GATT visait à assurer « un processus continu de libéralisation du commerce qui soit propice au développement de l'investissement, à la création d'emplois et à l'expansion des échanges. Le système de commerce multilatéral contribue ainsi à la croissance économique et au développement au niveau mondial ».

- Les trois principes fondateurs :
- Le principe de **non-discrimination**
 - Le principe de **consolidation**
 - Le principe de **multilatéralisme**



Économie. Cycle préparatoire au concours interne d'inspecteur du travail, INTEFP

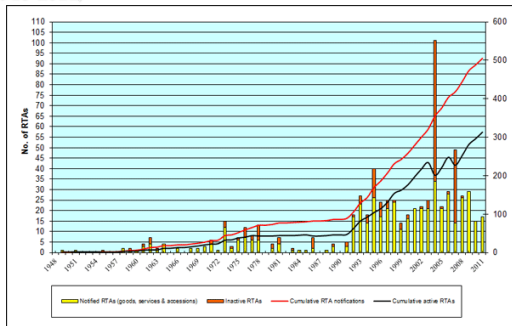
L'évolution des droits de douane, de la production et des échanges mondiaux de 1947 à 1994



Source : Le Monde, 26 mai 1998

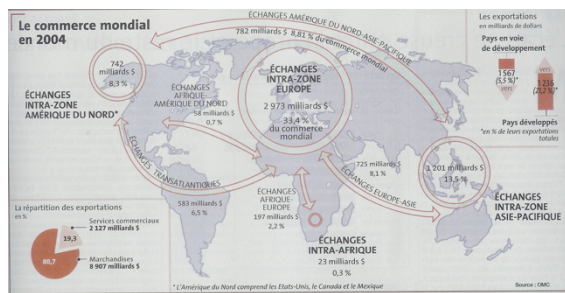
Économie. Cycle préparatoire au concours interne d'inspecteur du travail, INTEFP

La multiplication des accords économiques régionaux (1948-2011)



Source : www.wto.org

Les échanges commerciaux dans le monde en 2004 (en milliards de \$ et en % du commerce mondial total)



Bilan du monde en 2006, Le Monde, hors série, 2006. D'après des données de l'OMC

Économie. Cycle préparatoire au concours interne d'inspecteur du travail, INTEFP

Les principales caractéristiques de la phase actuelle de la mondialisation

- ➡ L'explosion des **échanges commerciaux** de biens et de services.
- ➡ La DIIP (décomposition internationale des processus **productifs**) et la transnationalisation des firmes.

Économie. Cycle préparatoire au concours interne d'inspecteur du travail, INTEFP

La DIPP

La décomposition internationale du processus productif s'inscrit dans une recherche de **rationalisation de la production**.

La DIPP se traduit par deux décisions :

- **segmenter** les opérations de production jusqu'à l'assemblage final ;
- **délocaliser** certaines de ces opérations dans différents pays.

Économie. Cycle préparatoire au concours interne d'inspecteur du travail, INTEFP

Les délocalisations d'activités et d'emplois

Première définition : une délocalisation est un **transfert d'activités existantes du territoire national vers un autre territoire national**.
Définition qui ne rend pas compte de la totalité de la question.

Deuxième définition plus large : les délocalisations regroupent **tous les arbitrages des entreprises défavorables à la localisation des activités et des emplois sur leur territoire d'origine**.

On peut distinguer trois formes de délocalisation :

- **transfert d'un site vers un pays étranger** (délocalisation pure),
- **regroupement à l'étranger d'activités disséminées** sur plusieurs sites,
- **localisation d'activités à l'étranger qui auraient pu l'être sur place**.

Remarque : on ne prend pas en compte l'implantation dans un pays pour y conquérir des parts de marché. Les productions délocalisées étant rapatriées dans le pays d'origine.

Divers effets sur l'emploi dans **les pays d'origine** et **les pays hôtes** :
- effets **directs** (dans la firme et ses filiales) et **indirects** (chez les fournisseurs, les clients et les concurrents),
- effets **quantitatifs** (destructions et créations) et **qualitatifs** (répartition par secteurs, par métiers et par qualifications).

Économie. Cycle préparatoire au concours interne d'inspecteur du travail, INTEFP

Les principales caractéristiques de la phase actuelle de la mondialisation

➡ L'explosion des **échanges commerciaux** de biens et de services.

➡ La DIPP (décomposition internationale des processus **productifs**) et la transnationalisation des firmes.

➡ La déréglementation et la globalisation **financières**.

Économie. Cycle préparatoire au concours interne d'inspecteur du travail, INTEFP

Dérèglementation et globalisation financières

Des changes **fixes** aux changes **flottants**.

Crises du dollar et **réforme libérale du SMI**.

Accélération des flux financiers et **volatilité** des capitaux.

Économie. Cycle préparatoire au concours interne d'inspecteur du travail, INTEFP

Les principales caractéristiques de la phase actuelle de la mondialisation

➡ L'explosion des **échanges commerciaux** de biens et de services.

➡ La DIPP (décomposition internationale des processus **productifs**) et la transnationalisation des firmes.

➡ La dérèglementation et la globalisation **financières**.

➡ La tendance à l'uniformisation **sociale** parallèle au creusement des inégalités.

Économie. Cycle préparatoire au concours interne d'inspecteur du travail, INTEFP
