

## Chapitre 4 : L'entreprise et les marchés

- A) **Marchés et échanges marchands**
- B) Les différentes formes de marché
- C) Les modes de fixation des prix
- D) La politique industrielle

Économie. Cycle préparatoire au concours interne d'inspecteur du travail, INTEFP

---

---

---

---

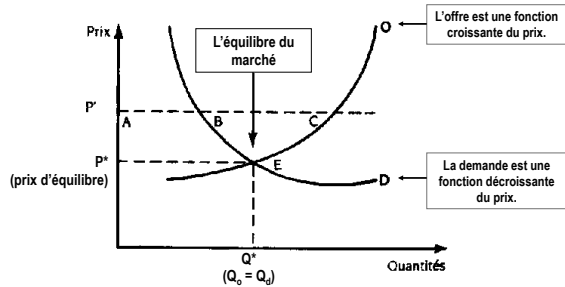
---

---

---

---

### La loi du marché



Économie. Cycle préparatoire au concours interne d'inspecteur du travail, INTEFP

---

---

---

---

---

---

---

---

## Chapitre 4 : L'entreprise et les marchés

- A) **Marchés et échanges marchands**
- B) **Les différentes formes de marché**
- C) Les modes de fixation des prix
- D) La politique industrielle

Économie. Cycle préparatoire au concours interne d'inspecteur du travail, INTEFP

---

---

---

---

---

---

---

---

## Les différentes formes de marché

Offreurs/ Demandeurs	Un	Plusieurs	Une multitude
Un	<b>Monopole bilatéral</b>	<b>Monopsonne contrarié</b>	<b>Monopsonne</b>
Plusieurs	<b>Monopole contrarié</b>	<b>Oligopole bilatéral</b>	<b>Oligopsonne</b>
Une multitude	<b>Monopole</b>	<b>Oligopole</b>	<b>Concurrence pure &amp; parfaite</b>

**Oligopole à franges**

Économie. Cycle préparatoire au concours interne d'inspecteur du travail, INTEFP

---

---

---

---

---

---

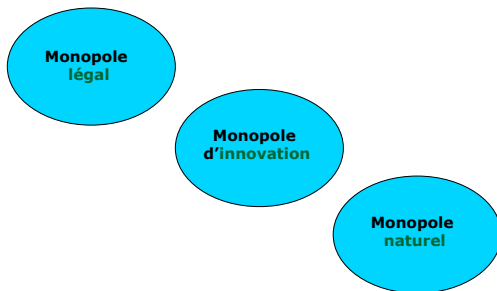
---

---

---

---

## Le monopole



Économie. Cycle préparatoire au concours interne d'inspecteur du travail, INTEFP

---

---

---

---

---

---

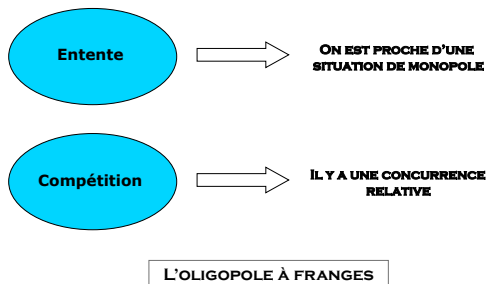
---

---

---

---

## L'oligopole



Économie. Cycle préparatoire au concours interne d'inspecteur du travail, INTEFP

---

---

---

---

---

---

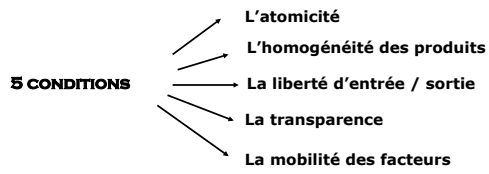
---

---

---

---

Le modèle théorique de la concurrence « pure et parfaite »



Économie. Cycle préparatoire au concours interne d'inspecteur du travail, INTEFP

---

---

---

---

---

---

---

---

Les externalités

Il y a une externalité quand une activité économique génère :

- une utilité (un avantage) : externalité positive
- une désutilité (un inconvénient) : externalité négative

sans que le prix ne soit comptabilisé, ni payé ou empoché par son auteur.

Économie. Cycle préparatoire au concours interne d'inspecteur du travail, INTEFP

---

---

---

---

---

---

---

---

Chapitre 4 : L'entreprise et les marchés

- A) Marchés et échanges marchands
- B) Les différentes formes de marché
- C) Les modes de fixation des prix
- D) La politique industrielle

Économie. Cycle préparatoire au concours interne d'inspecteur du travail, INTEFP

---

---

---

---

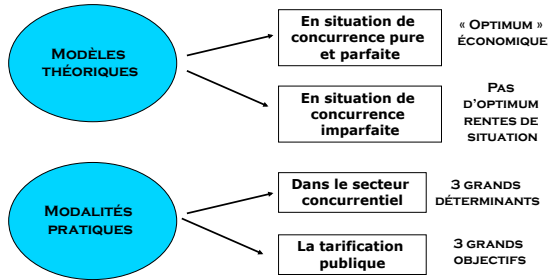
---

---

---

---

## Les modes de fixation des prix



Économie. Cycle préparatoire au concours interne d'inspecteur du travail, INTEFP

---

---

---

---

---

---

---

---

---

---

## Chapitre 4 : L'entreprise et les marchés

- A) Marchés et échanges marchands
- B) Les différentes formes de marché
- C) Les modes de fixation des prix
- D) La politique industrielle**

Économie. Cycle préparatoire au concours interne d'inspecteur du travail, INTEFP

---

---

---

---

---

---

---

---

---

---

## La politique industrielle

OBJECTIFS POLITIQUES ET SOCIAUX	OBJECTIFS ÉCONOMIQUES
<ul style="list-style-type: none"> <li>&gt; assurer l'<b>indépendance nationale</b> dans des secteurs essentiels : énergie, armement, haute technologie...</li> <li>&gt; organiser un <b>mode de développement</b> (durable et humain).</li> </ul>	<ul style="list-style-type: none"> <li>&gt; élaborer et réaliser des politiques en cas de <b>crise</b>,</li> <li>&gt; <b>piloter le secteur secondaire</b> (considéré moteur du développement),</li> <li>&gt; gérer les transformations de l'économie : mutations technologiques, investissements industriels, ouverture des frontières...</li> </ul>
INSTRUMENTS À EFFETS DIRECTS	INSTRUMENTS À EFFETS INDIRECTS
<ul style="list-style-type: none"> <li>&gt; Politiques concernant <b>toutes les entreprises</b> : politiques de prix, de concurrence, de concentration, aide aux exportations ou aux investissements ...</li> <li>&gt; Politique de <b>soutien à certaines firmes ou branches</b> jouant un rôle moteur pour l'ensemble de l'économie ou importantes dans la réalisation d'un objectif majeur.</li> </ul>	<ul style="list-style-type: none"> <li>&gt; Actions sur les <b>infrastructures</b> : aménagement du territoire, soutien à la recherche...</li> <li>&gt; <b>Autres politiques structurelles</b> : politique des revenus, fiscalité...</li> <li>&gt; Politiques <b>conjoncturelles</b>, notamment les politiques monétaire et budgétaire.</li> </ul>

Économie. Cycle préparatoire au concours interne d'inspecteur du travail, INTEFP

---

---

---

---

---

---

---

---

---

---